

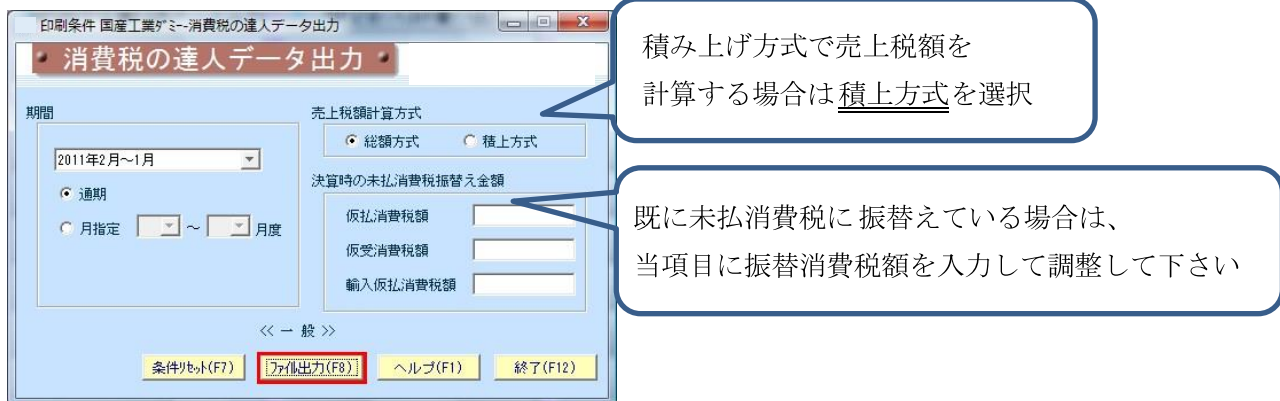
消費税の達人データ連携方法

■MoneyOne での操作

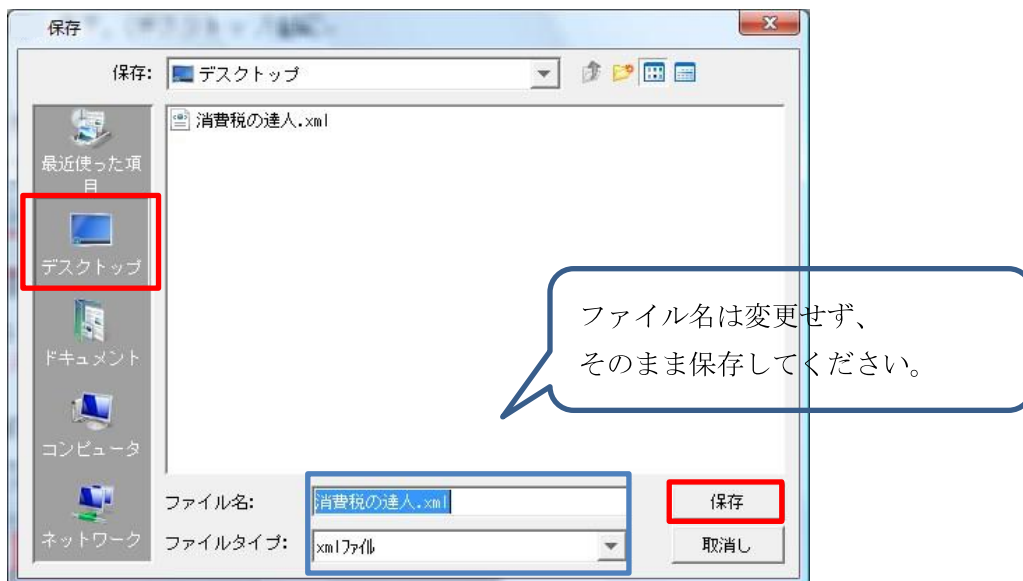
1. 消費税の達人データ出力を開きます。



2. 消費税の達人データ出力で、「ファイル出力 (F 8)」をクリックします。



3. 任意の場所に保存します。(デスクトップ推奨)



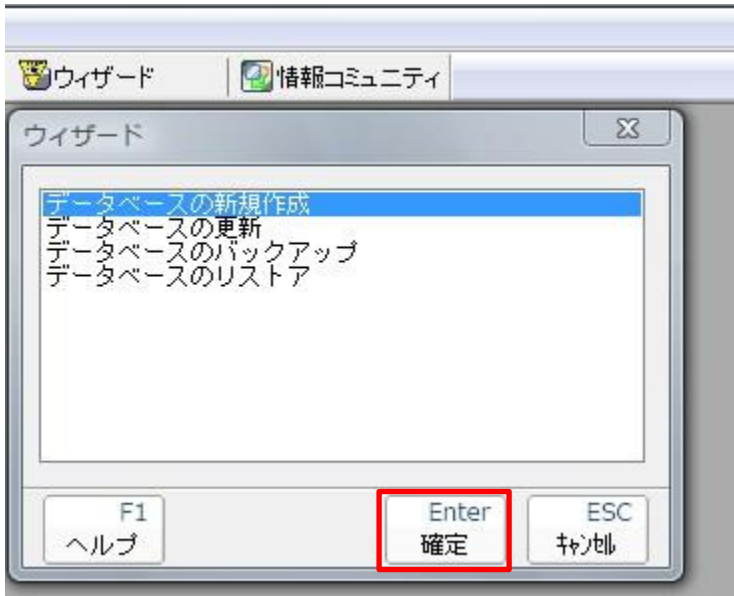
■消費税の達人での操作

※初めて消費税の達人を使用する場合（既に顧問先が作成されている場合は「6」に進んでください）

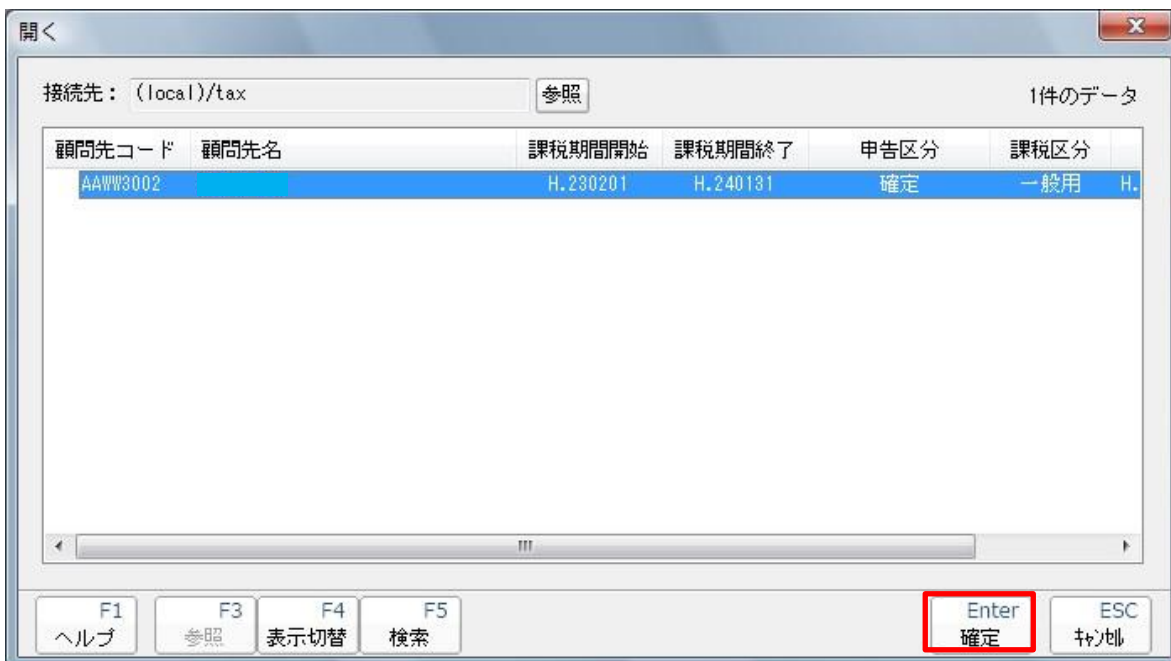
4. 消費税の達人を起動し、初めての場合は新規作成にて顧問先の情報を登録します。



5. データベースを新規作成してください。詳細は消費税の達人のマニュアルを参照ください。



6. 顧問先情報を開きます。



7. 下記業務メニューが開きますので、データのインポートをクリックします。

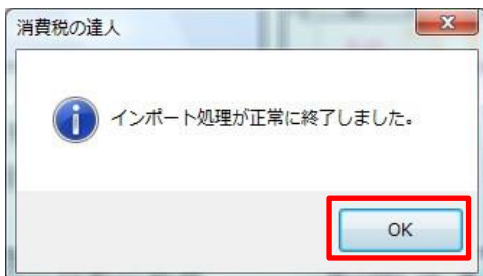
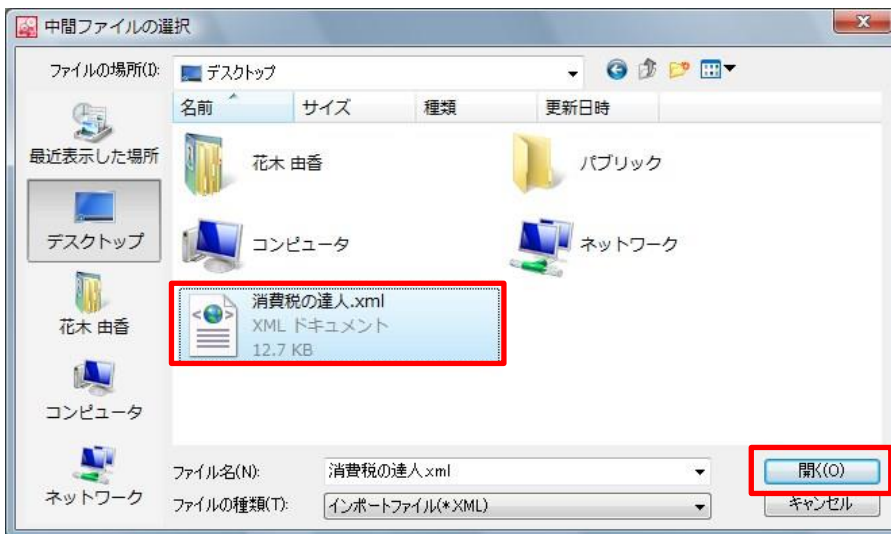


8.インポートファイルの種類で

「中間ファイル（財務会計用）からのインポート」を選択します。



9.中間ファイルを選択し、取り込みます。



10. 正しく取込されたか申告書の作成等で金額を確認してください。