

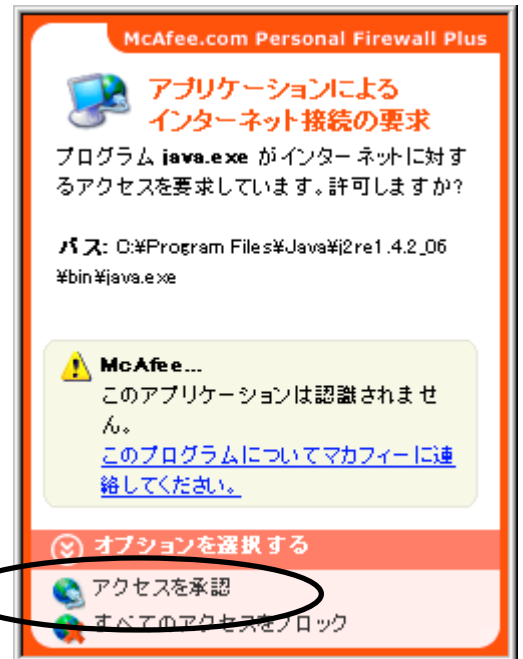
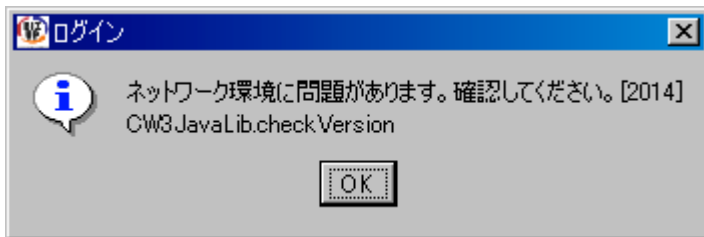
ウイルスセキュリティソフトの設定について

【McAfee社 インターネットセキュリティの場合】 画面はバージョン2005の場合です

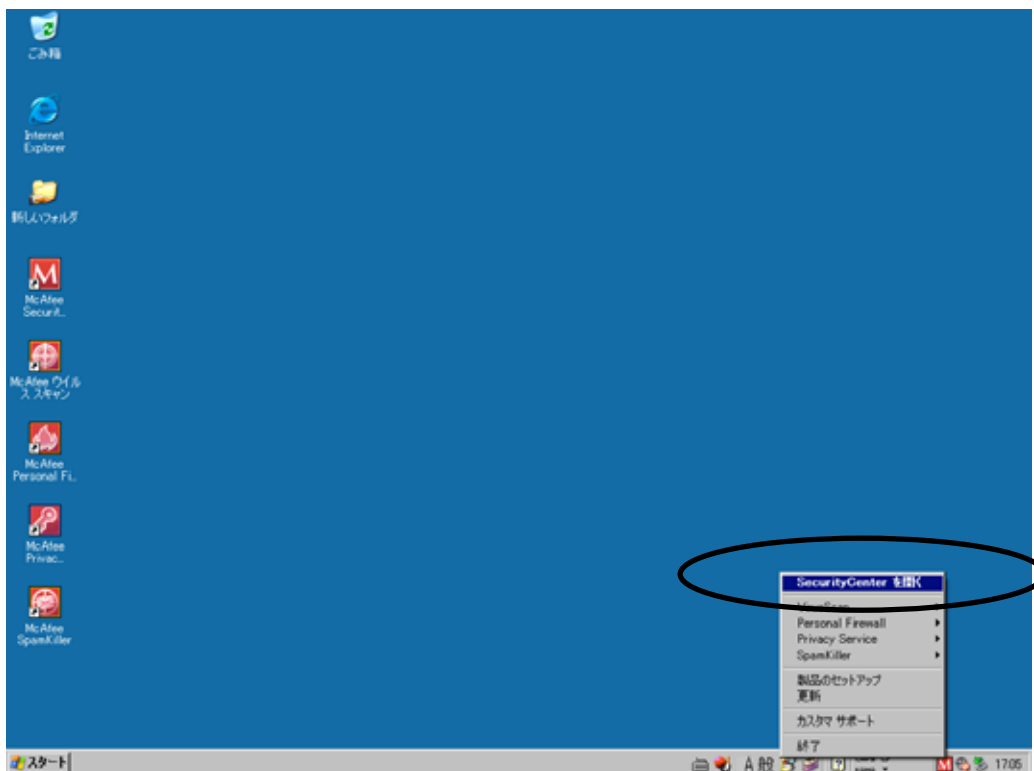
設定方法

- (1) 初回ログイン時に右図のような警告画面が表示されます。
「アクセスを承認」をクリックします。

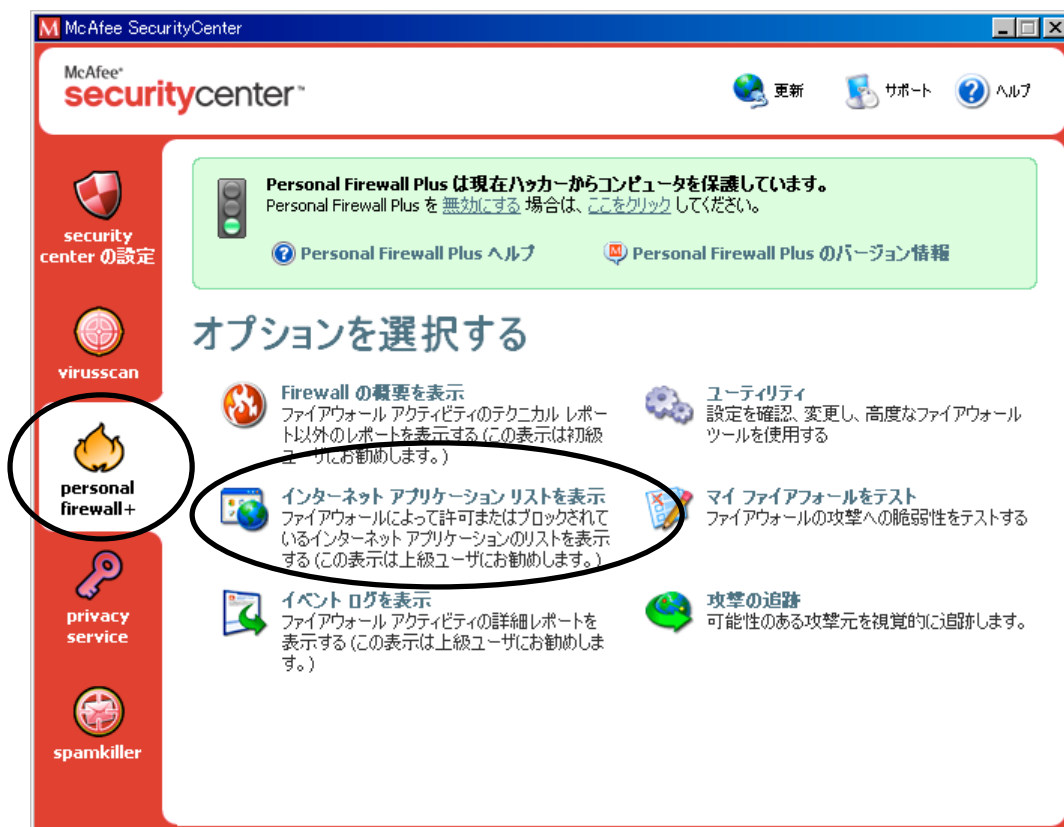
すべてのアクセスをブロックを選択した場合は、以下に続く設定を行ってください。設定を行なわないと、ログイン時に以下のエラーが表示される場合があります。



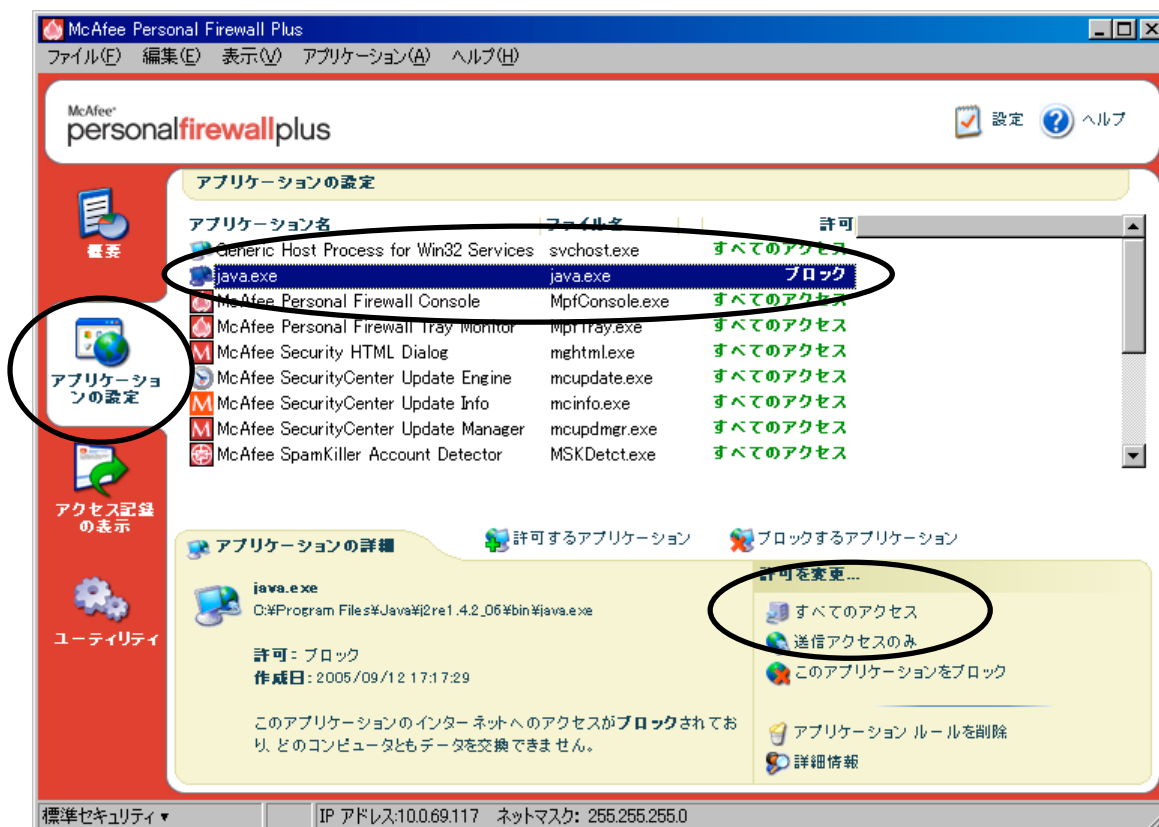
- (2) タスクバーの McAfee のマークを右クリックし、「SecurityCenter を開く」をクリックします。



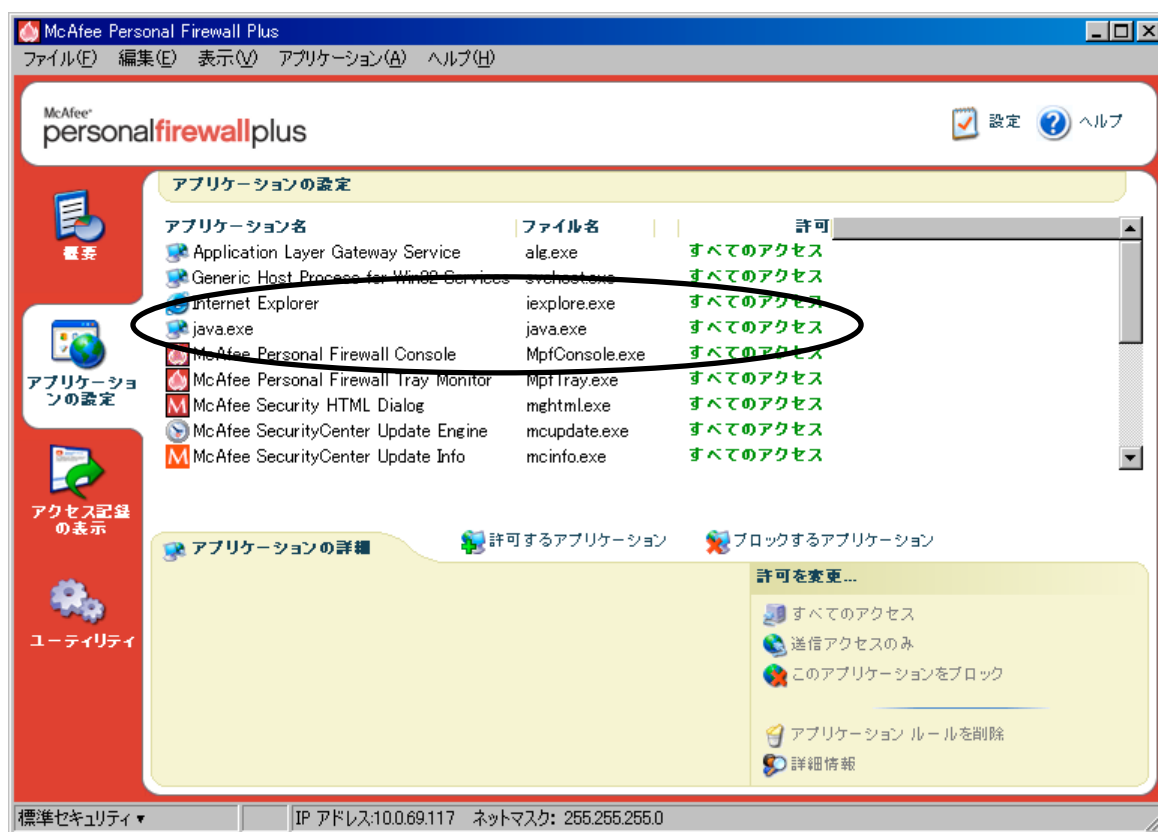
- (3) セキュリティセンターの画面が表示されますので「Personal Firewall」をクリックし、「インターネットアプリケーションリストを表示」をクリックします。



- (4) 「アプリケーションの設定」をクリックし、「java.exe」を選択し「すべてのアクセス」をクリックします。



(5) 「java.exe」の許可欄が「すべてのアクセス」になっていることを確認し、セキュリティセンターを閉じます。



(6) 以上で、設定終了です。その他個別で設定を行なっている場合は、各自で設定を変更してください。